

2115

**ATLAS**  
**DER R.K. MISSIE**  
**IN**  
**NEDERLANDSCH**  
**OOST- EN WEST-INDIË**

**DOOR**

**J. KLEIJNTJENS S. J.**

---

---

**A 19**

**UITGEVERIJ H. J. DIEBEN — WASSENAAR**

2115  
A19

RIJKSUNIVERSITEIT LEIDEN



0531 3403

ANTIQUARIAAT  
C.P.J. VAN DER PEET  
N. SPIEGELSTRAAT 33-35  
AMSTERDAM

# ATLAS DER R. K. MISSIE

IN

NEDERLANDSCH  
OOST- EN WEST-INDIË

DOOR

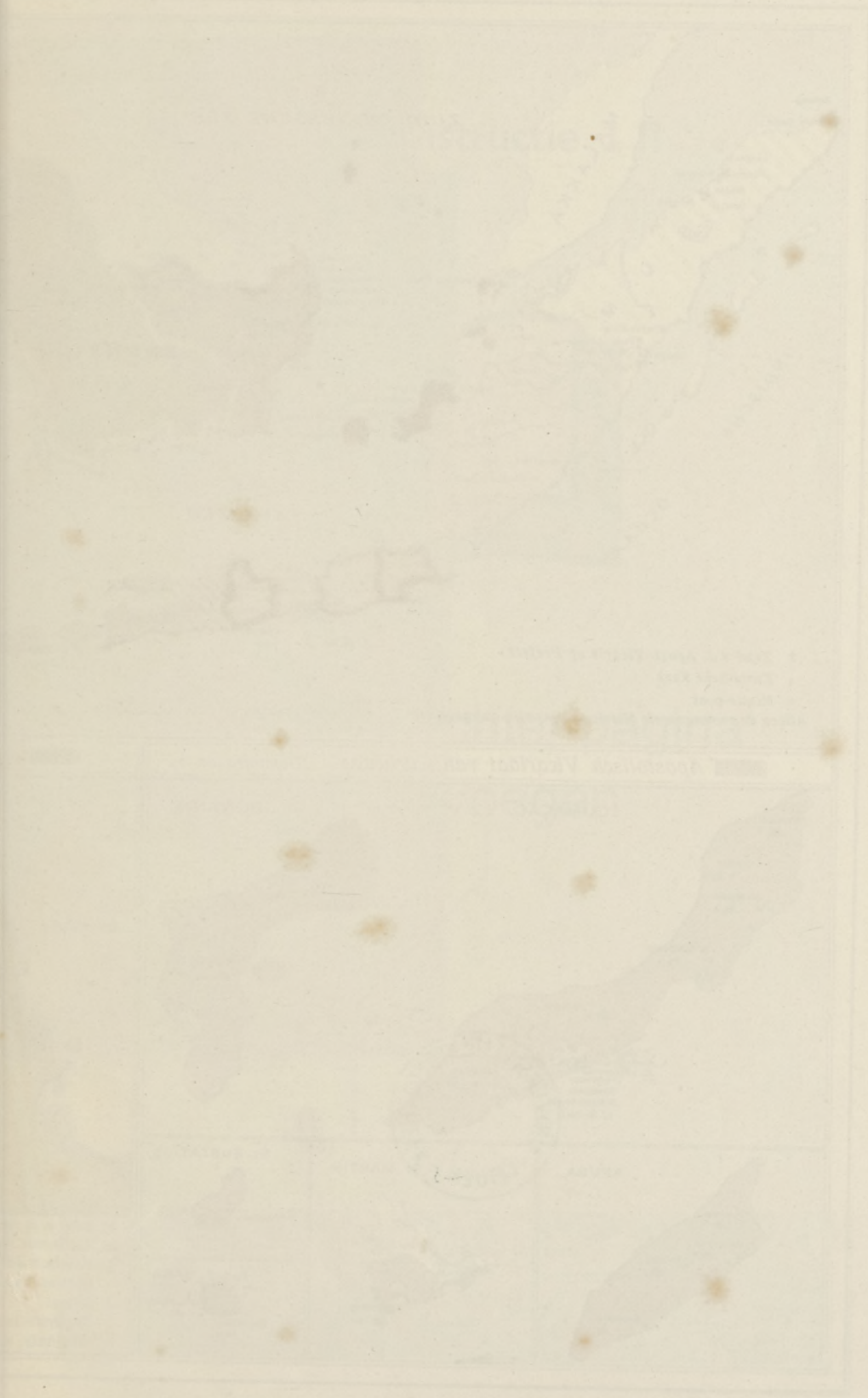
J. KLEIJNTJENS S. J.

1928

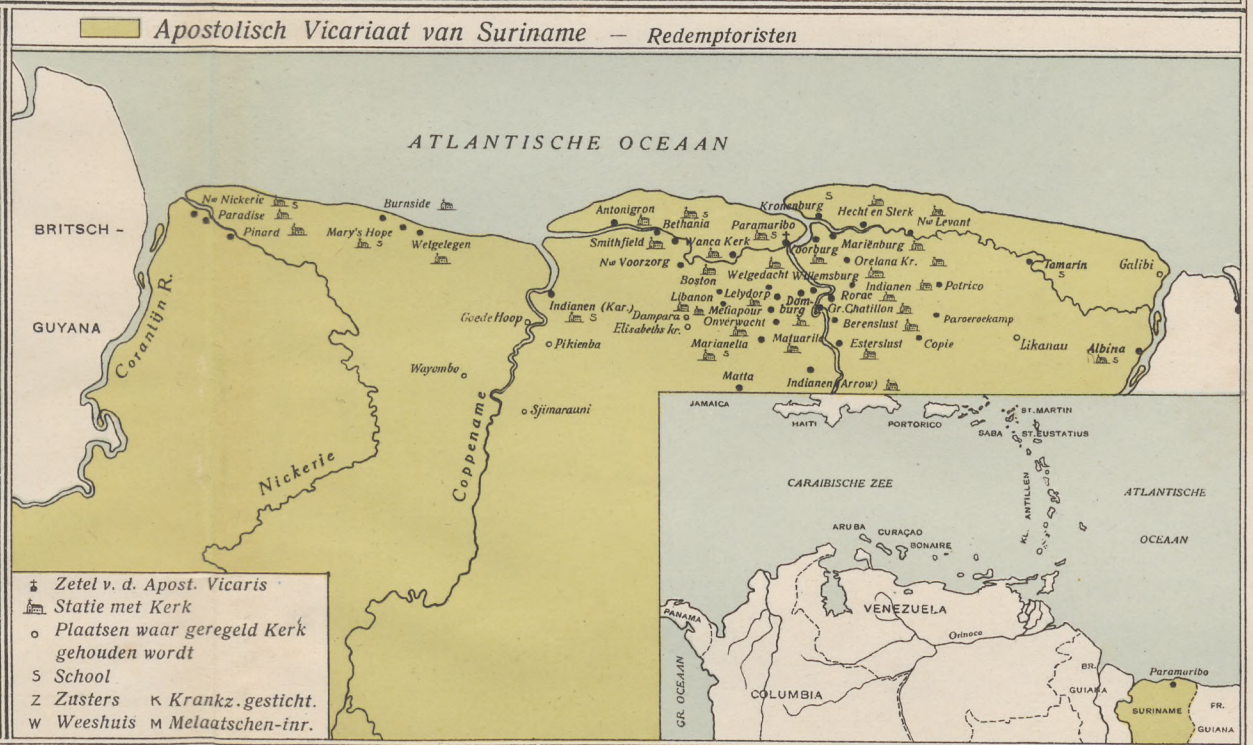
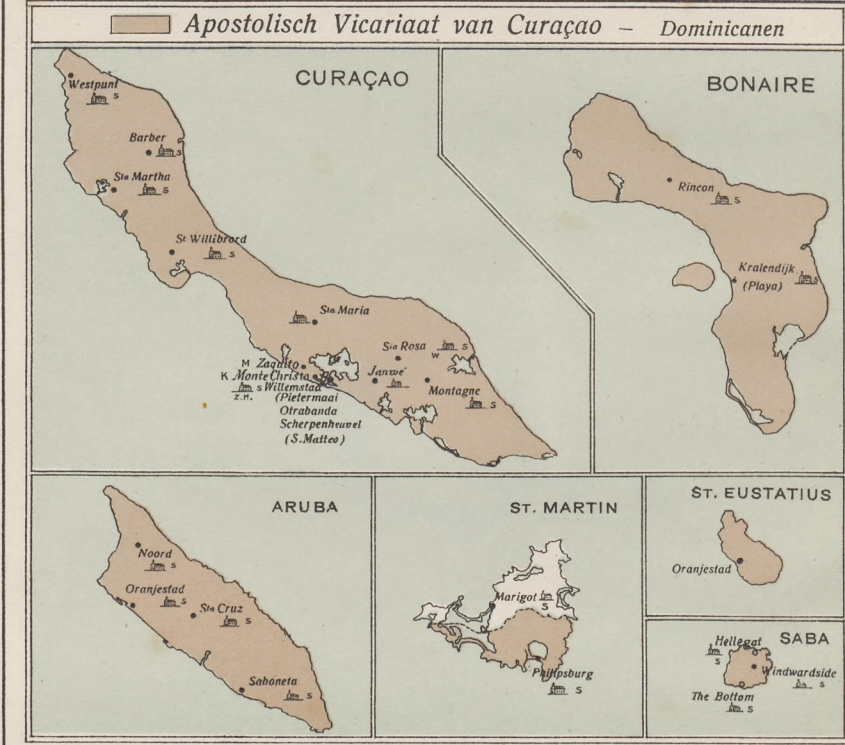
## INHOUD:

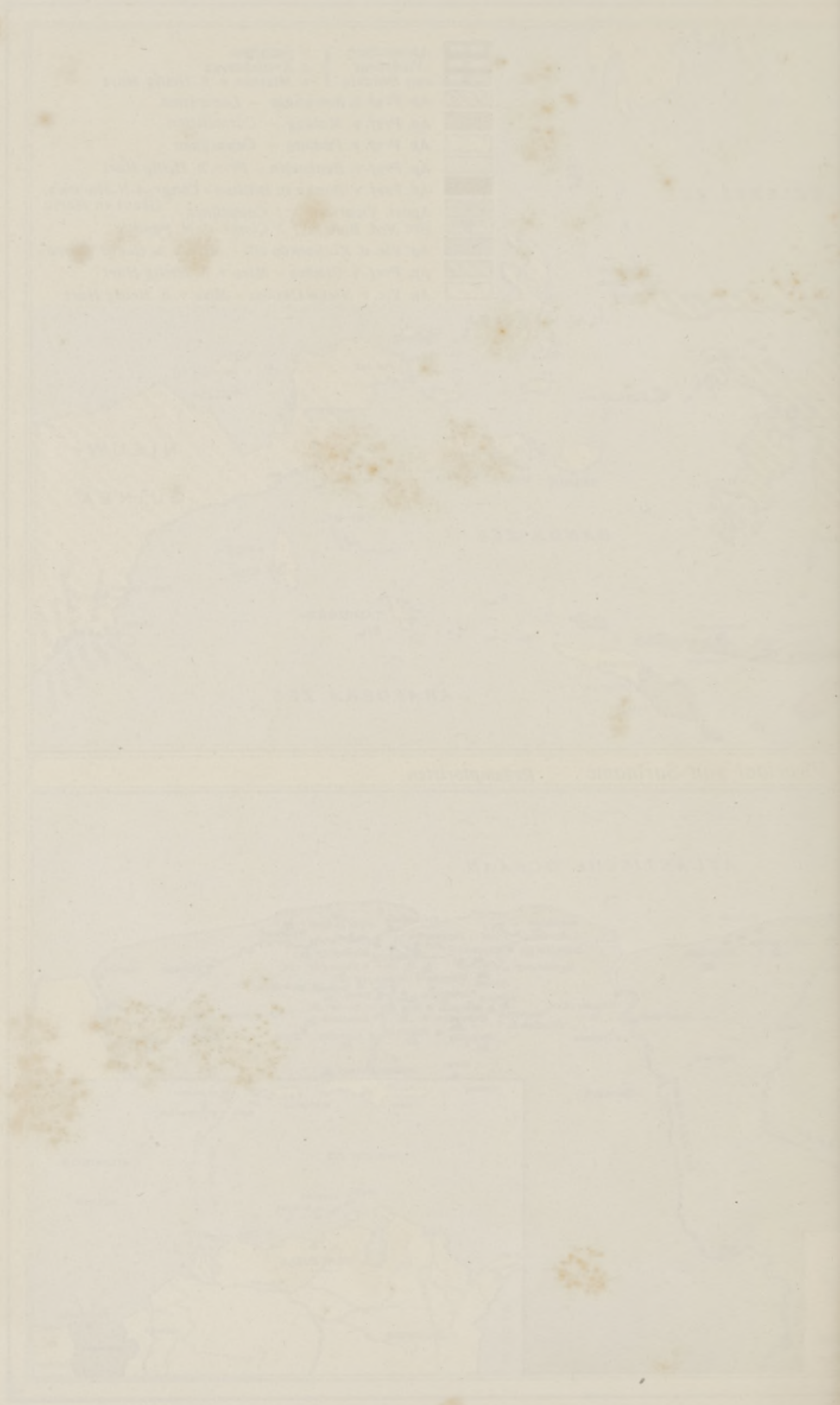
- |       |   |
|-------|---|
| 1     | Missiekaart van Ned. Oost- en West-Indië                                      |
| 2-3   | Apost. Vicariaat van Batavia — Jezuiëten                                      |
| 4     | " " " " — Kruisheeren   |
| 5     | " " " " — Missionarissen van het Heilig Hart                                  |
| 6     | " Prefectuur van Soerabaja — Lazaristen                                       |
| 7     | " " " Malang — Carmelieten  |
| 8     | " " " Padang — Capucijnen   |
| 9     | " " " Benkoelen — Priesters van het Heilig Hart van Jezus                     |
| 10    | " Vicariaat van Ned. Borneo — Capucijnen                                      |
| 11    | " " " " " — Congregatie der H. Familie  |
| 12    | " Prefectuur van Banka en Billiton — Congr. der H.H. Harten v. Jezus en Maria |
| 13    | " Vicariaat der Kl. Soenda eilanden — Paters van het Goddelijk Woord          |
| 14-15 | " " van Ned. N.Guinea en de Molukken — Missionarissen v/h Heilig Hart         |
| 16    | " Prefectuur van Celebes — Missionarissen van het Heilig Hart                 |

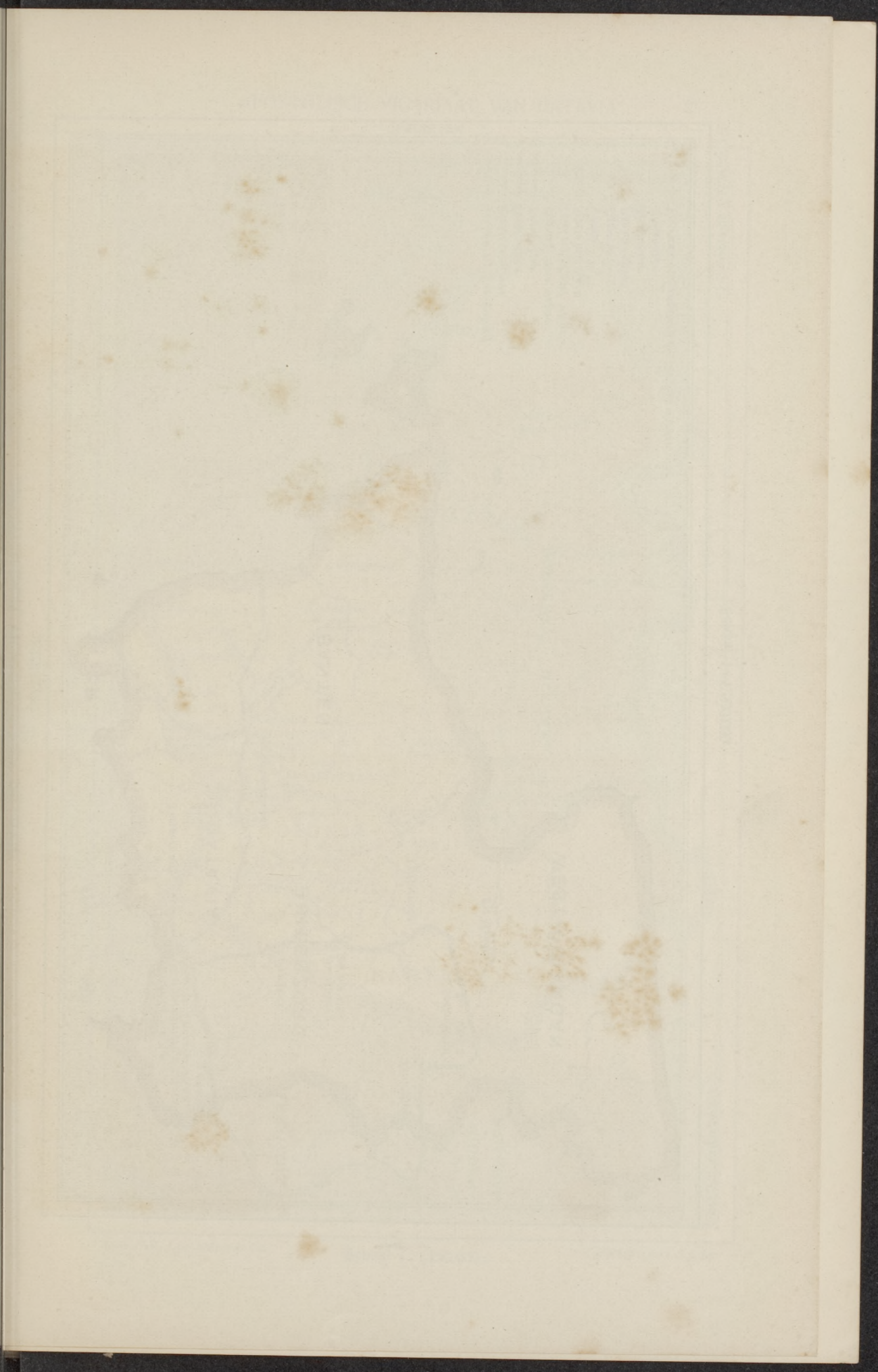




REPERTORIUM VAN NEDERLAND  
NEDERLANDS OORLOGSMUSEUM









# APOSTOLISCH VICARIAAT VAN BATAVIA

JEZUIETEN



2

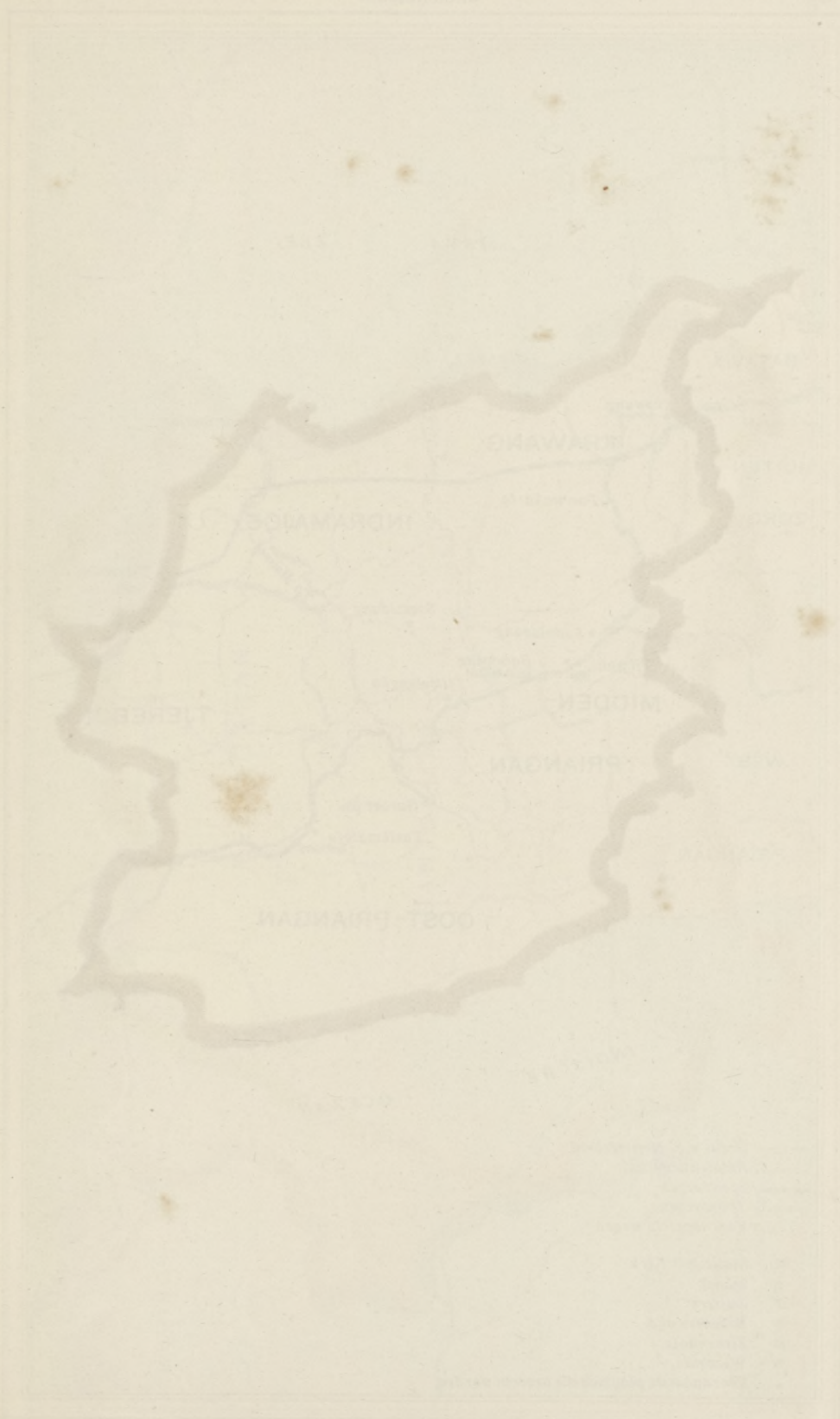
Lith. N.V. J. Smulders & Co.

Schaal 1 : 1.500.000

J. Kleijntjens, S.J. fec.









# APOSTOLISCH VICARIAAT VAN BATAVIA

MISSIONARISSEN VAN HET HEILIG HART



Lith. N.V. J. Smulders & Co.

Schaal 1 : 1.350.000

J. Kleijntjens, S.J. fec.



THE UNIVERSITY OF CHICAGO PRESS  
CHICAGO, ILLINOIS





# APOSTOLISCHE PREFECTUUR VAN SOERABAJA

6

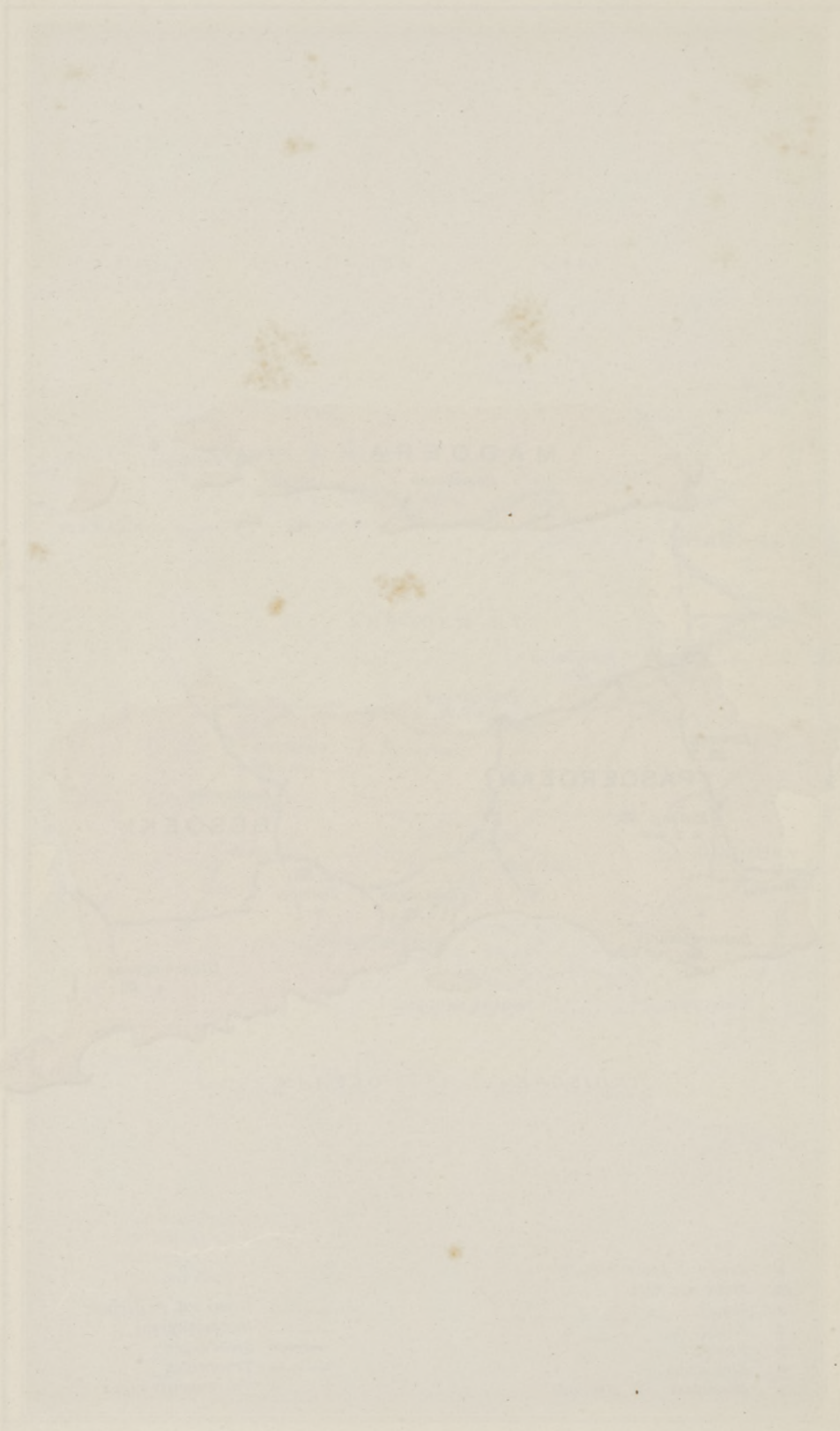
CONGREGATIE DER MISSIE (LAZARISTEN)

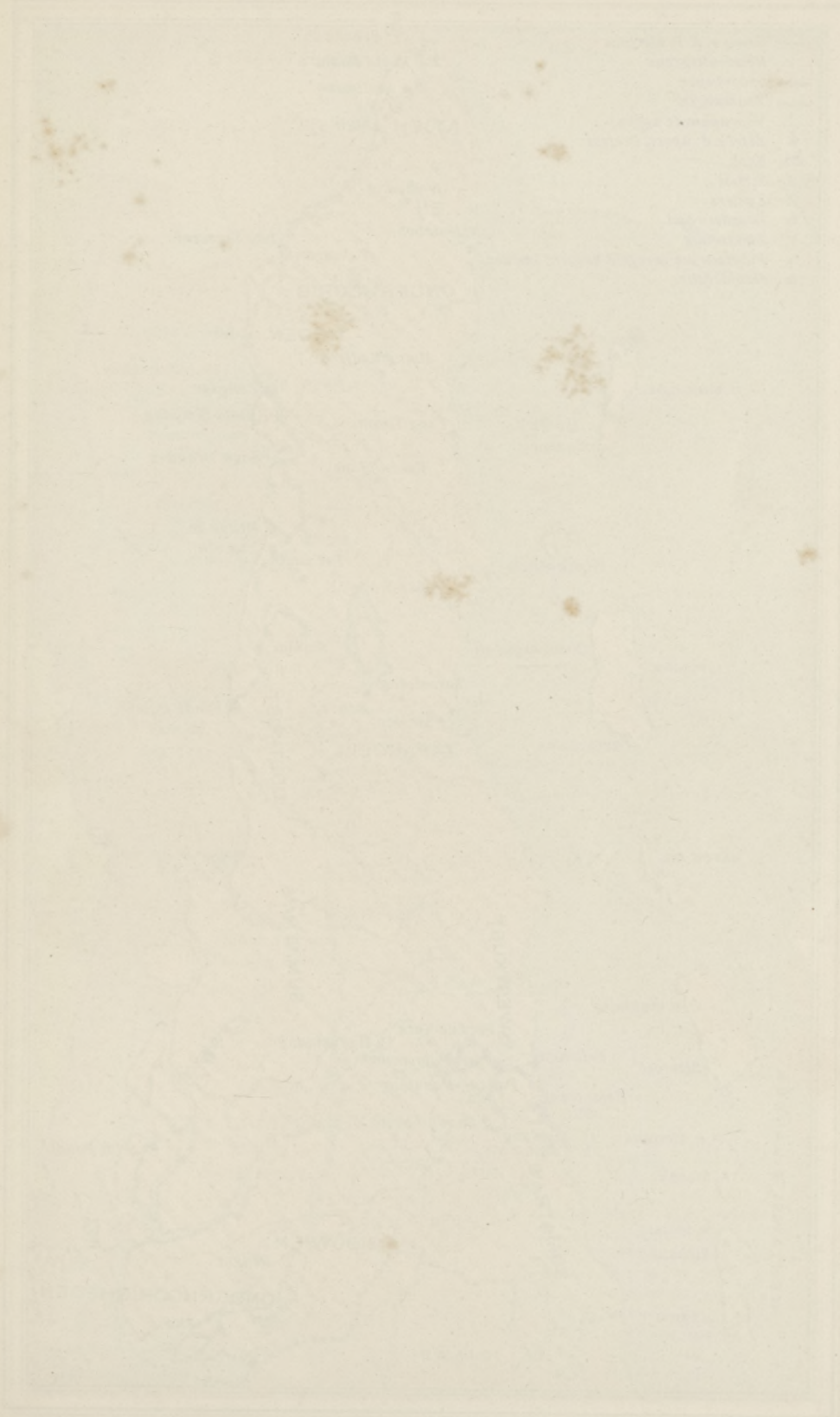




- † Zetel v. d. Apost. Prefect
- ⌘ Statie met Kerk
- S School
- Z Zusters
- B Broeders
- H Ziekenhuis
- Missiepost
- W Weeshuis

- Grens v.d. Prefectuur
- Residentiegrens
- == Spoorwegen
- == Tramwegen
- ..... Voornaamste wegen

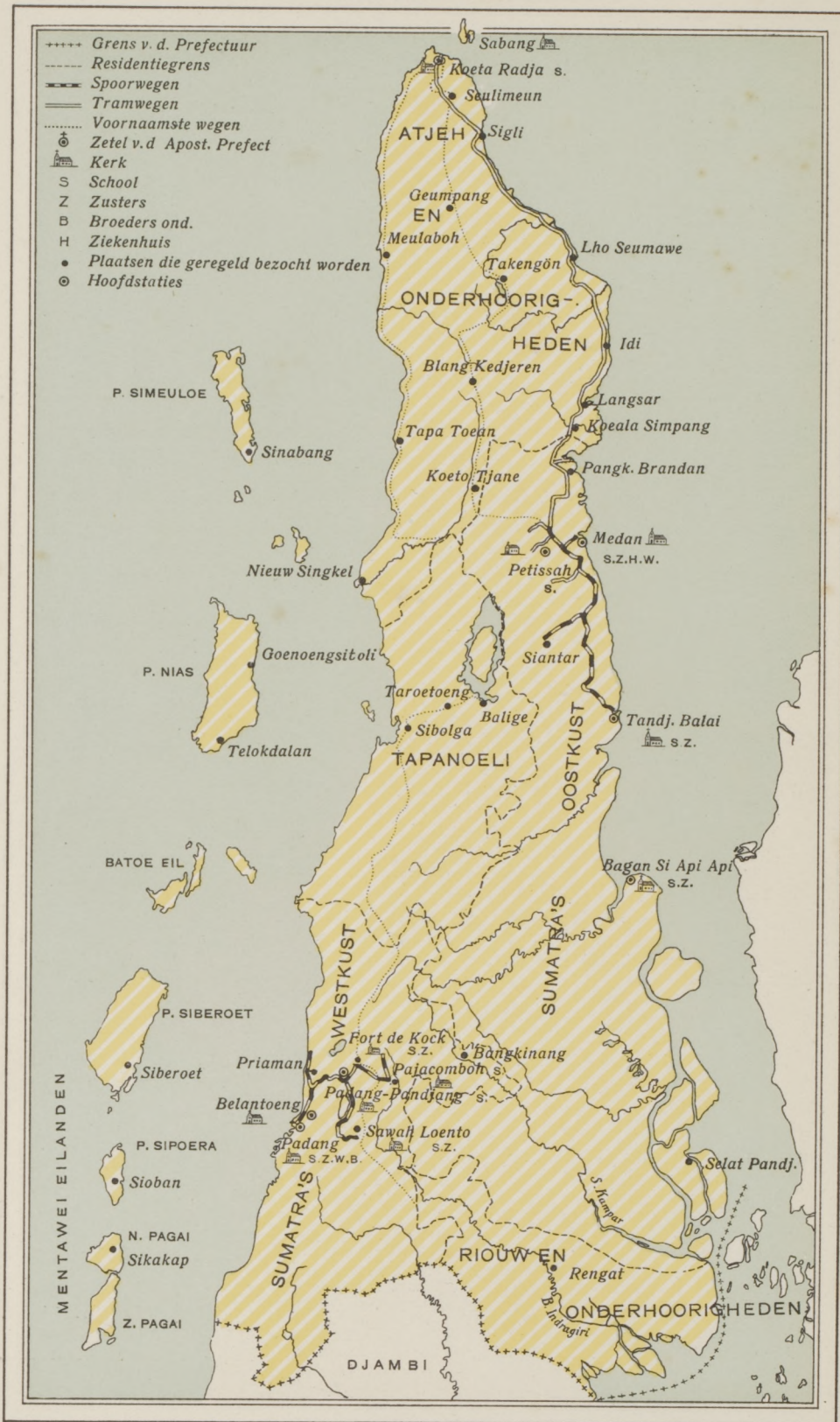




# APOSTOLISCHE PREFECTUUR VAN PADANG

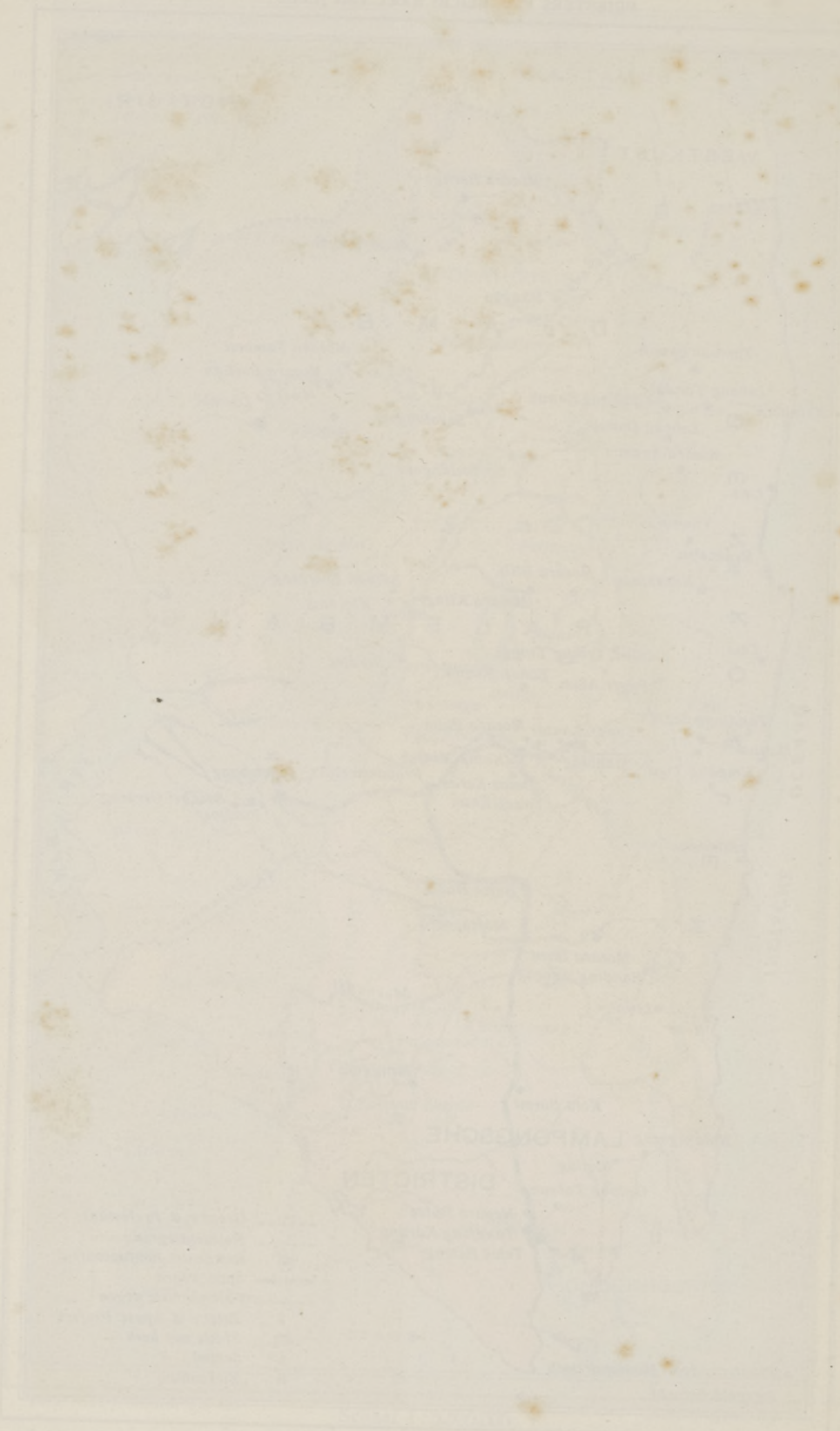
8

PATERS CAPUCIJNEN





AMSTERSCHHE BUREAU VAN BEREKENEN  
VERKEER IN 1875 VAN HOLLAND







# APOSTOLISCH VICARIAAT VAN NED. BORNEO

PATERS CAPUCIJNEN



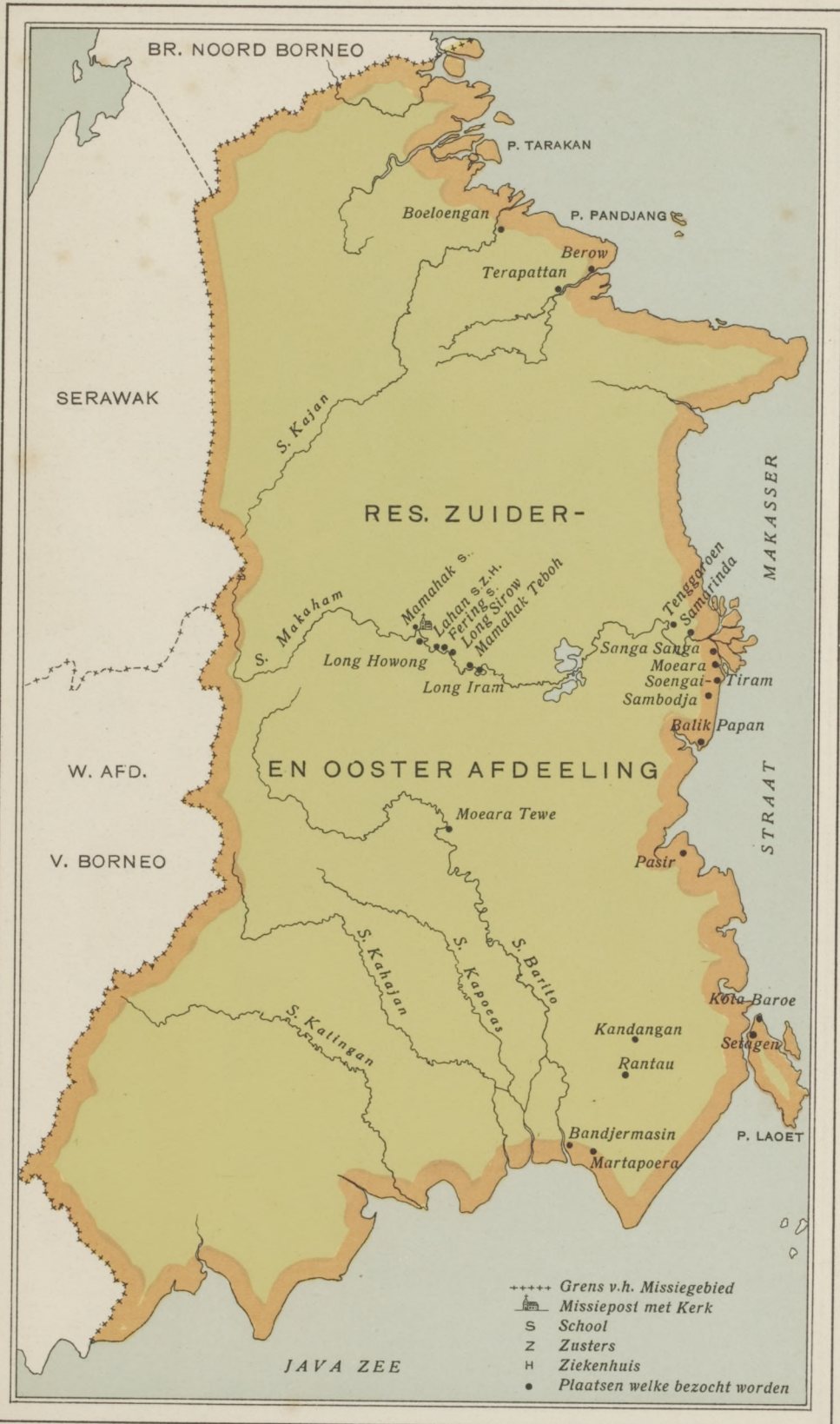
- ++++ Grens v. h. Missiegebied
- ⊙ Zetel v. d. Apost. Vicaris
- ⊙ Hoofdstatie
- ⊙ Statie met Kerk
- Plaatsen welke bezocht worden
- S School
- Z Zusters
- B Broeders ond.
- H Ziekenhuis
- M Melaatschen-inrichting
- W Weeshuis
- ..... Voornaamste wegen

10

Lith. N.V. J. Smulders & Co.

Schaal 1 : 4.500.000

J. Kleijntjens, S.J. fec



AMERICAN WILDLIFE SERVICE  
BUREAU OF WILDLIFE MANAGEMENT



MAP OF THE UNITED STATES

THE HISTORY OF THE ISLANDS OF THE PACIFIC OCEAN

BY JAMES CLARKE SMITH



# APOSTOLISCHE PREFECTUUR VAN BANKA EN BILLITON

12

CONGR. DER H.H. HARTEN v. JEZUS EN MARIA



APOSTOLISCH VICARIAAT DER KLEINE SOENDA-EILANDEN  
 PATERS VAN HET GODDELIJK WOORD



# APOSTOLISCH VICARIAAT VAN NED. NIEUW-GUINEA EN DE MOLUKKEN

14

CONGR. MISSIONARISSEN VAN HET HEILIG HART VAN JEZUS

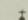

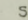
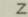


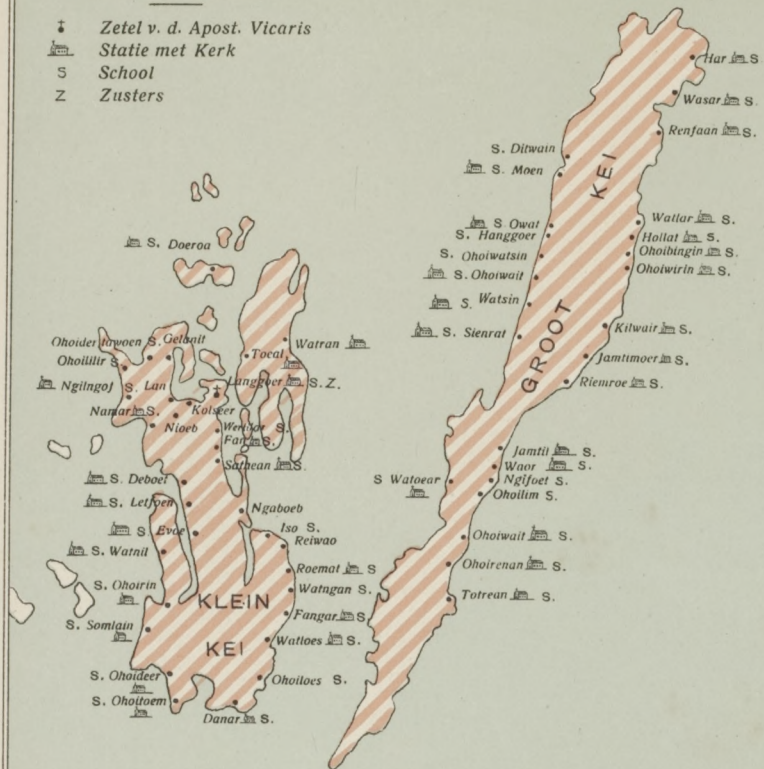
# APOSTOLISCH VICARIAAT VAN NED. NIEUW-GUINEA EN DE MOLUKKEN

CONGR. MISSIONARISSEN VAN HET HEILIG HART VAN JEZUS

## KEI-EILANDEN

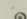

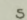
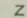
Schaal 1:800.000

-  Zetel v. d. Apost. Vicaris
-  Statie met Kerk
-  School
-  Zusters



## TANIMBAR-EILANDEN

Schaal 1:1.250.000

-  Hoofdstatie
-  Statie met Kerk
-  School
-  Zusters







THE UNIVERSITY OF CHICAGO

THE UNIVERSITY OF CHICAGO



# APOSTOLISCHE PREFECTUUR VAN CELEBES

MISSIONARISSEN VAN HET HEILIG HART



## REGISTER DER PLAATSNAMEN

Kaart No.	Kaart No.	Kaart No.
Adaut 15	Ditwain 15	Kalibawang 3
Aimere 13	Djambi 9	Kalikoer 13
Ajermadidih 16	Djawei 10	Kamata 16
Alakoe 14	Djeboes 12	Kamp Minjak 9
Albina 1	Djember 7	Kandangan 11
Aliocroba 13	Djingga 10	Kartiasa 10
Aloesi 15	Djoengkat 10	Kasar 16
Amahai 14	Djokjakarta 3	Kawang-Kokan 16
Awahima 14	Djombang 6	Kawilei 16
Ambarawa 3	Djombor 3	Keboemen 5
Amboina 14	Djongkong 10	Kedoeng Djati 3
Amdasa 15	Djopoe 13	Kediri 6
Amoerang 16	Dobo 14	Kelbose 14
Amtoefoe 15	Doekoen 3	Kema 16
Andjoengan 10	Doeroa 15	Kembas 16
Antonigran 1	Doev-Miraav 14	Kendal 3
Arkiloe 15	Domburg 1	Kepahiang 9
Aroei-bab 15	Donggala 16	Kepala-Poelau 10
Aroei-das 15		Kertosono 6
Atamboea 13	Elisabeths Kr. 1	Ketahoen 9
Atapoepoe 13	Ende 13	Ketapang 10
Atoeboel-da 15	Esterslust 1	Kilmaso 15
Atoeboel-dol 15	Evoe 15	Kilwair 15
Awer 15		Kindow 16
Babat 9	Fak fak 14	Klangon 3
Bagan Si Api Api 8	Fan 15	Klapa-Kampit 12
Bahor 14	Fangar 15	Klaten 3
Balai Gemoeroeh 10	Fatoebesi 13	Klein Demande 14
Baleardjosari 7	Fering 11	Kloelang 9
Balige 8	Fort de Kock 8	Kobing 14
Balik Papan 11		Koela Simpang 8
Banda Neira 13	Gabroes 6	Koedoes 3
Banding Agoeng 9	Gajam 6	Koembe 14
Bandjarsari 9	Galela 14	Koenelenboeia 16
Bandjermasin 11	Galibi 1	Koeta Radja 8
Bandjernegara 5	Gandjoeran 3	Koeto Tjane 8
Bandoeng 4	Gantoeng 12	Koewit 16
Bangkinang 8	Garoe 4	Koha 16
Bangka 9	Gedong Tataan 9	Koka 16
Banjoemas 5	Gelanit 15	Kokas 14
Bantool 3	Gelib 14	Kolseer 15
Barber 1	Geumpang 8	Konga 13
Batang 5	Gisting 9	Kota Agoeng 9
Batavia 2	Glagah agoeng 7	Kota-Baroe 11
Batoe Keras 9	Goede Hoop 1	Kota Boemi 9
Batoeng 10	Goenoengsitoli 8	Kotting 13
Batoe Radja 9	Goeroeng 10	Kralendijk 1
Batoeroesa 12	Gorontalo 16	Krawain 15
Bendo 3	Grisee 6	Krawang 4
Bengkajan 10	Gr. Chatillon 1	Kroë 9
Benkoelen 9	Groot Demande 14	Kronenburg 1
Ben. Martinoes 10		Kwaos 14
Belang 13	Hadakewa 13	Laboean Badja 13
Belangtoeng 8	Hading 13	Ladobebolong 13
Belitang 10	Halat 13	Lago 13
Berenslust 1	Haliloelik 13	Lahan 11
Berow 11	Hanggoer 15	Lahikit 16
Besikama 13	Har 15	Lahoeroes 13
Bethania 1	Hecht en Sterk 1	Lais 9
Betoeng 9	Hellegat 1	Lamdessar 15
Bintoehan 9	Hewa 13	Lamelera 13
Biroek 14	Hollat 15	Lan 15
Blang Kedjeren 8	Humboldts baai 14	Landjah 10
Blinjoe 12		Langgoer 14
Blitar 6	Ibom 14	Langgoer 15
Blora 6	Idi 8	Langowan 16
Boba 13	Ili 13	Langsar 8
Bodjonegoro 6	llnge 15	Larantoeika 13
Boedoek 10	Ilwaki 14	Larat 15
Boeloebai 14	Indianen (Arrow) 1	Lauran 15
Boeloengan 11	Indianen (Kar.) 1	Lawang 7
Boeti 14	Indramajoe 4	Lawir 13
Boganator 13	Inerie 13	Lebao 13
Bojolali 3	In Makalien 14	Lebaotengah 13
Bola 13	Iso 15	Lebata 13
Bondowoso 7	Iwoli 14	Leboek Paling 10
Bonthain 16		Lebong Donok 9
Borem 14	Jantil 15	Lebong Tandai 9
Boroboedoer 3	Jamtimoer 15	Ledo 10
Boston 1	Janwé 1	Lela 13
Brebis 5	Japara 3	Lelydorp 1
Buitenzorg 2	Jatoemb 14	Lembean 16
Burnside 1	Jewatti 14	Lemo 16
	Jobar 14	Lerek 13
Copie 1		Letfoen 15
Dampara 1	Kabiarat 15	Lewolaga 13
Danar 15	Kaimaka 14	Lewolein 13
Deboet 15	Kakas 16	Lewotobi 13
Depok 2	Kakasbasar 16	Lho Seumawe 8
	Kalasan 3	Libanon 1
	Kalianget 7	

	Kaart No.
Likanau	1
Likoe	10
Lintang Sekadau	10
Litang	16
Liwa	9
Loehabang	10
Loemar	10
Loempias	16
Lokajong	13
Long Howong	11
Long Iram	11
Long Sirow	11
Lolo	16
Loro-emboen	15
Lotje	13
Madioen	6
Magelang	3
Magepanda	13
Mahai	14
Majano-bab	15
Majono-das	15
Makalien	14
Makasser	16
Malang	7
Mamahak	11
Mandor	10
Manggar	12
Manna	9
Manokwari	15
Moeara	13
Maoekeli	13
Maoeloo	13
Maoemere	13
Mapangat	16
Marianella	1
Marienburg	1
Marigot	1
Martapoera	9
Martapoera	11
Mary's Hope	1
Matoengkas	16
Matta	1
Matuarii	1
Medan	8
Medarie	3
Meester Cornelis	2
Melapi	10
Meliapour	1
Meliau	10
Mempawah	10
Menado	16
Mendoet	3
Menembo-nembo	16
Menggala	9
Merauke	14
Meulaboh	8
Mewi	14
Mimika	14
Modjokerto	6
Moeara	11
Moeara Anam	9
Moeara Bliiti	9
Moeara Boelian	9
Moeara Boengo	9
Moeara Doea	9
Moeara Enim	9
Moeara Klingi	9
Moeara Tambesi	9
Moeara Tebo	6
Moeara Tewe	11
Moedakapoetoe	13
Moen	15
Moende	13
Moengkid	3
Moentilan	3
Mokoepa	16
Montagne	1
Monte Christo	1
Montrado	10
Muntok	12
Namar	15
Nangahale	13
Nanga-Kajan	10
Nanga Kalis	10
Nanga-Pinoh	10
Nanga Toeba	10
Nango-Panda	13
Naroe	13
Nataija	13
Nazareth	10
Ndona	13
Negara Ratoe	9
Nele	13

	Kaart No.
Ngaboeb	15
Ngadiredjo	6
Ngandjoek	6
Ngawi	6
Ngela	13
Ngidjon	3
Ngifoet	15
Ngilngof	15
Nieuw Singkel	8
Nioeb	15
Nita	13
Njandang	10
Njaroemkop	10
Nobo	13
Noh-Otivy	14
Noimoeti	13
Noord	1
Novari	14
Nw Levant	1
Nw Nickerie	1
Nw Voorzorg	1
Oengaran	3
Oeroembe	14
Ohoibingin	15
Ohoideer	15
Ohoider tawoen	15
Ohoilir	15
Ohoilim	15
Ohoiloes	15
Ohoirenan	15
Ohoirin	15
Ohoitoem	15
Ohoiwait	15
Ohoiwirin	15
Ohoiwatsin	15
Oilolik	13
Okaba	14
Olliet	15
Ongari	14
Onverwacht	1
Oranjestad	1
Orelana Kr.	1
Owat	15
Padalarang	4
Padang	8
Padang Pandjang	8
Pagal	13
Pager Alam	9
Pajacomboh	8
Palembang	9
Paloh	10
Pamakajoe	13
Pamekasan	7
Pangalombian	16
Pangkalan Brandan	8
Pangkalpinang	12
Paniki	16
Papis-Otivy	14
Paradise	1
Paramaribo	1
Paroeroekamp	1
Pas	16
Pasir	11
Pasoeroean	7
Patengahan	10
Pati	3
Patjar	13
Phak-Miong-Theu	10
Philipsburg	1
Pekalongan	5
Pelandjau	10
Pelantoengan	3
Pemalang	5
Pemangkat	10
Peroe	14
Petissah	8
Pietermaai	1
Pikienba	1
Pinard	1
Pineleng	16
Pladjoe	9
Playa	1
Poelau Ende	13
Poerbolingo	5
Poerwakarta	4
Poerwokerto	5
Poerworedjo	5
Poetoes Sibau	10
Ponogoro	6
Pontianak	10
Popo	16
Posa	13

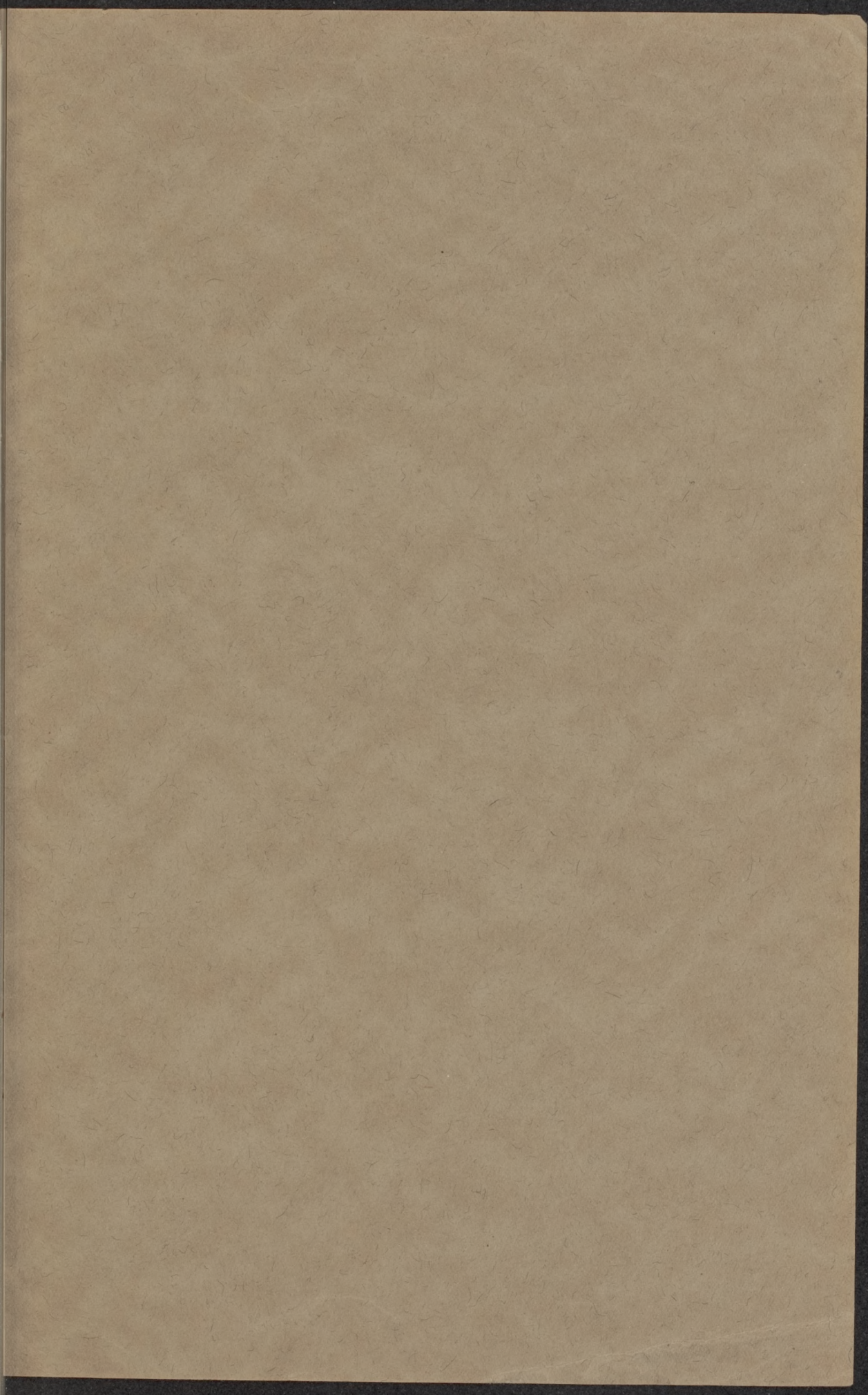
	Kaart No.
Potar	13
Potrico	1
Praboemoelik	9
Priaman	8
Probolinggo	7
Promasan	3
Rad;a	13
Raha	16
Ramboenan	16
Rangkasbitoeng	2
Rantau	11
Rega	13
Reiwao	15
Rembang	6
Rembokken	16
Renfaan	15
Rengat	8
Reo	13
Reweng	13
Riangkamie	13
Rincon	1
Riemroe	15
Rioeng	13
Riopanda	13
Roemat	15
Roemengkor	16
Roeteng	13
Roeroekan	16
Rorac	1
Sabang	8
Saboneta	1
Saladol	14
Salam	3
Salatiga	3
Samarinda	11
Sambas	10
Sambialt	16
Sambodja	11
Sambong	12
Sandai	10
Sanga Sanga	11
Sanggau	10
Sanggau	10
Sangliat	15
Sangliat-dol	15
Saparoea	14
Sarire	14
Sarolangoen	9
Sarongsong	16
Sathean	15
Saumlakki	15
Sawah Loento	8
Sawangan	16
Scherpenheuvel	1
Sea	16
Sebalau	10
Sebawi	10
Sedajoe	3
Sedau	10
Sedjiram	10
Sekajoe	9
Selansé	10
Selat Pandj.	8
Semarang	3
Seminis	10
Sempadang	10
Sendoek	16
Sentolo	3
Sepadem	14
Serang	2
Serengka	10
Sesoer	13
Setagen	11
Seulimeun	8
Siantar	8
Sibale	10
Siberoet	8
Sibolga	8
Sidoehardjo	6
Sienrat	15
Sifnana	15
Sigli	8
Sika	13
Sikakap	8
Silwasa	15
Simpang Tiga	9
Sinabang	8
Sinabing	9
Singkawang	10
Sintang	10
Sioban	8
Siroekan	10
Sita	13

	Kaart No.
Sjimarauni	1
Slakau	10
S. Matteo	1
Smitau	10
Smithfield	1
Soa	13
Soekaboemi	2
Soehan Boeroeng	9
Soekadana	10
Soekoer	16
Soemberradjo	6
Soemberredjo	3
Soemedang	4
Soengailiat	12
Soengai Selan	12
Soengai-Tiram	11
Soengei-Ajam	10
Soengei-Batoeng	10
Soengei-Doerei	10
Soengei Geroeng	9
Soengei-Kokop	10
Soengei-Pangkalan	10
Soengei-Penit	10
Soengei-Pinjo	10
Soengei Poeroen	10
Soengei-Raja	10
Soerabaja	6
Soerakarta	3
Soeroelangoen	9
Soekorena	7
Sofiani	15
Somlain	15
Sonder	16
Sorok	10
Sorong	14
Sragen	3
Sta Cruz	1
Sta Maria	1
Sta Martha	1
Sta Rosa	1
St. Willibrord	1
Tabas	10
Tais	9
Tajan	18
Takengön	9
Tamarin	1
Tambah Sawah	9
Tambang Sawah	9
Tanahwangko	16
Tandj. Balai	8
Tandj. Enim	9
Tandj. Lontar	9

	Kaart No.
Tandjong Karang	9
Tandjong Pandan	12
Tandjoeng-Pinang	12
Tandj. Ramok	9
Tandjong Sakti	6
Tangerang	2
Tapa Toeän	8
Tataaron-Tomahon	16
Tawala	14
Tarantara	16
Taroetoeng	8
Tasikmalaja	4
Tebing Tinggi	9
Teep	16
Tegal	5
Tegalredjo	6
Teloenggagoeng	6
Telok Betong	9
Telokdalan	8
Telokpekadai	10
Telok-Soewah	10
Temanggoeng	3
Tempoeran	3
Tenggaroen	11
Tepa	14
Terapattan	11
Ternate	14
The Bottom	1
Tiang	10
Tiberau	10
Tinoor	16
Tjapkala	10
Tjerebon	4
Tjereng	13
Tjepoe	6
Tjiandjoer	2
Tjilatjap	5
Tjimahi	4
Tjitjalengka	4
Tjitjoeroeg	2
Tjoembi	13
Tjoeroep	9
Tjompang	13
Tobela	14
Toboali	12
Toda-Beloe	13
Todo	13
Toeal	15
Toebaki	13
Toeban	6
Toemboer	15
Tomboioean	16
Tomohan	16

	Kaart No.
Tompas	16
Tondano	16
Tonsealama	16
Totrean	15
Voorburg	1
Waerana	13
Waewerang	13
Wahai	14
Waibaloen	13
Wailan	16
Waipeokan	13
Wanbi	14
Wanca Kerk	1
Wangkoeng	13
Waor	15
Waremboengan	16
Waroekia	13
Wasar	15
Wates	3
Watlar	15
Watloes	15
Watngan	15
Watnil	15
Watoear	15
Watoe-Nesso	13
Watran	15
Watsin	15
Wayombo	1
Wedi	3
Weleri	3
Welgedacht	1
Welgelegen	1
Weltevreden	2
Wendoe	14
Wenil	14
Wertilar	15
Westpunt	1
Wilba	14
Willemsburg	1
Willemstad	1
Windwardside	1
Winetin	16
Wlingi	6
Woerrek	13
Woloan	16
Wolo-Topo	13
Wolowadjo	13
Wolo Woeroek	13
Wonosobo	5
Wonreli	14
Wowondo	15
Zaquito	1

11922/65





55